



Albano Software

www.albanosoftware.it

E-mail info@albanosoftware.it

Fax: 1782280794

Cell. 3389713997

INSTALLAZIONE PROGRAMMA

TransporterX

gestione aziendale per attività di
autotrasportatori



REQUISITI MINIMI DEL PC

Pentium III 800 Mhz

Spazio minimo libero su HD 300 MB

Ram 500 MB

Scheda video 64 MB

Scheda audio 32 MB

Sistemi Operativi: Windows 98 II Ed., Windows NT, Windows XP; Windows ME, Windows 2000, Windows Vista, Windows 7.

CONDIZIONI NECESSARIE

Per il funzionamento del programma occorre che:







- sia installata una stampante



INSTALLAZIONE

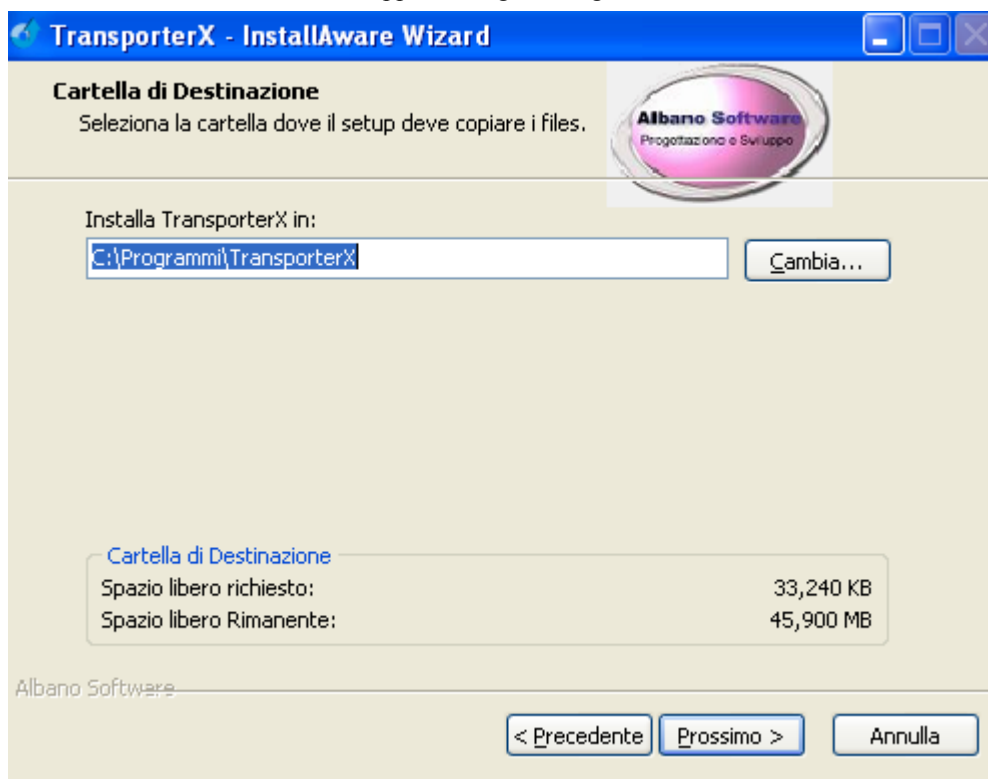
Inserire il CD del programma TransporterX nel lettore CD o nel masterizzatore

Se non si avvia automaticamente l'installazione, sul CD si potranno vedere le cartelle e i files come da figura

Nome	Ultima modifica	Tipo	Dimensione
 autorun.inf	06/09/2007 13.06	Informazioni di in...	1 KB
 IA.ICO	24/05/1998 7.33	Icon	3 KB
 installazione_MagazziX...	27/01/2006 16.05	Adobe Acrobat D...	360 KB
 manuale_uso_Magazzi...	18/09/2009 14.28	Adobe Acrobat D...	1.971 KB
 setup.exe	26/09/2009 9.37	Applicazione	41.327 KB
 Thumbs.db	04/02/2009 16.24	Data Base File	6 KB

Fare doppio clic su setup.exe

appare la seguente figura

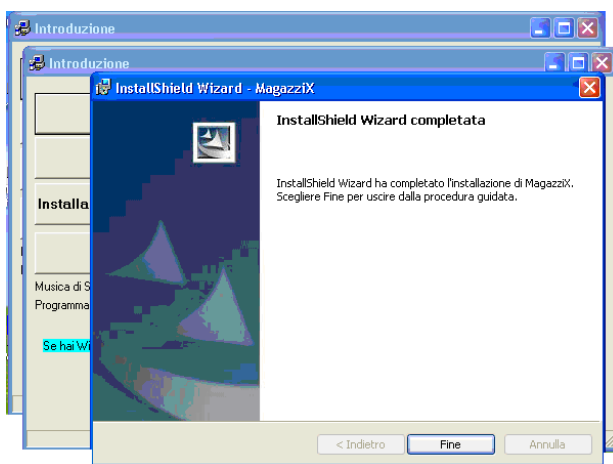




Selezionare Avanti se non si desidera cambiare la posizione della cartella d'installazione.

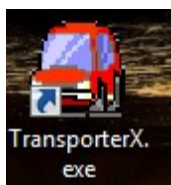
E' vivamente consigliata l'installazione fuori dalla cartella Programmi, magari in c:\TransporterX

soprattutto con i sistemi operativi Windows vista, in quanto in fase di installazione l'archivio del programma, se attivo l'UAC (user account control) viene clonato dal Virtualizzatore di Windows all' interno di una altra cartella C:\Users\Admin\AppData\Local\VirtualStore\Program files\TransporterX\Archivio.mdb Per cui alla fine si potrebbero avere archivi sparsi nel computer e fare confusione con quale utilizzare correttamente.



Scegliere Fine

Adesso è possibile uscire dall'applicazione. Sul Desktop ci sarà una icona con l'immagine del programma



I files del programma installato sono visibili nella cartella TransporterX presentata nella figura che generalmente risiedono nel percorso C:\Programmi\TransporterX\



I files utili all'utente e la loro funzione sono sotto indicati



ARCHIVIO Archivio

È il contenitore di tutti i dati trascritti



LogoMaga LogoMaga

Questo è il logo che verrà incluso in tutte le stampe del programma. Se l'azienda ha la necessità di lavorare con un determinato Logo, bisognerà modificare questa immagine.



TransporterX.exe

È il programma di avvio di TransporterX.

TransporterX.chm

È l'help in linea del Programma



TransporterX.chm

LE STAMPE

La parte di intestazione delle stampe è standard ed è modificabile solo su richiesta.
L'aspetto delle stampe può essere modificate sempre su richiesta.

Problemi dovuti ai sistemi a 64 bit

Nel caso in cui si sia installato il programma in un computer a 64 bit potrebbero esserci malfunzionamenti nell'uso dei registratori di cassa. Per ovviare questo inconveniente di dovrà fare click con il pulsante del mouse sul collegamento del programma o sul programma stesso e seguire le seguenti immagini fino a terminare la procedura guidata.

